

## обратный клапан



### обратный клапан – Описание

обратный клапан допустит поток течь в одно направление, только при гидравлическом управлении поток может течь в обратное направление.

обратный клапан может использоваться как двухпозиционный клапан, и может использоваться как клапан-регулятор давления или клапан поддержки давления для вертикального гидравлического цилиндра.

### Описание модели

AxY - X X X - X / X 50 \*

ГИДРАВЛИЧЕСКИЙ УПРАВЛЯЕМЫЙ  
ЗАПОРНЫЙ КЛАПАН

A1Y ВНУТРЕННИЙ РАЗРЯД  
A2Y ВНЕШНИЙ РАЗРЯД

#### СПЕЦИФИКАЦИЯ

ПЛИТОЧНОЕ СОЕДИНЕНИЕ		СОЕДИНЕНИЕ ТРУБОПРОВОДОВ		ВИНТООБРАЗНОЕ СОЕДИНЕНИЕ
03 10	N S 10	10 10	N S 10	
		15 15	N S 15	G 3/4" или M 27x2
06 20	N S 20	20 20	N S 20	G 1" или M 33x2
		25 25	N S 25	G 1,1/4" или M 42x2
10 30	N S 30	30 30	N S 30	G 1,1/2" или M 48x2

УПУЩЕНИЕ ПЛИТОЧНОЕ СОЕДИНЕНИЕ  
G СОЕДИНЕНИЕ ТРУБОПРОВОДОВ-G ВИНТОВАЯ РЕЗЬБА  
G2 СОЕДИНЕНИЕ ТРУБОПРОВОДОВ-M ВИНТОВАЯ РЕЗЬБА

A С УПРАВЛЯЕМЫМ КЛАПАНОМ  
B БЕЗ УПРАВЛЯЕМОГО КЛАПАНА

ПРИМЕЧАНИЕ

ПОРЯДКОВЫЙ НОМЕР

ГЕРМЕТИЧЕСКИЕ МАТЕРИАЛЫ  
УПУЩЕНИЕ NBR ГЕРМЕТИЗАЦИЯ  
V FPM ГЕРМЕТИЗАЦИЯ

ОТКРЫТОЕ ДАВЛЕНИЕ

A 0,15 МПа

B 0,3 МПа

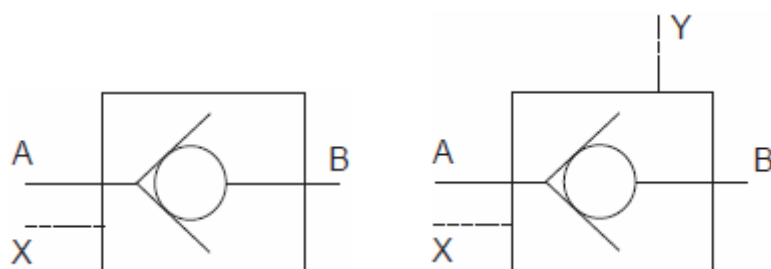
C 0,6 МПа

D 1,0 МПа

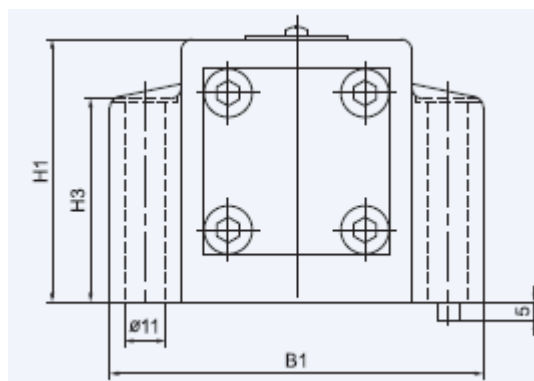
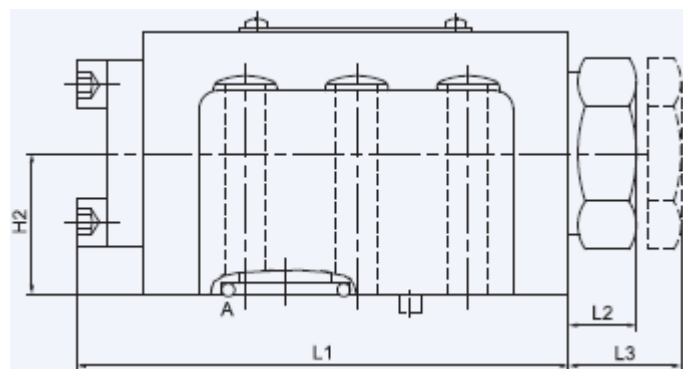
## Технические спецификации

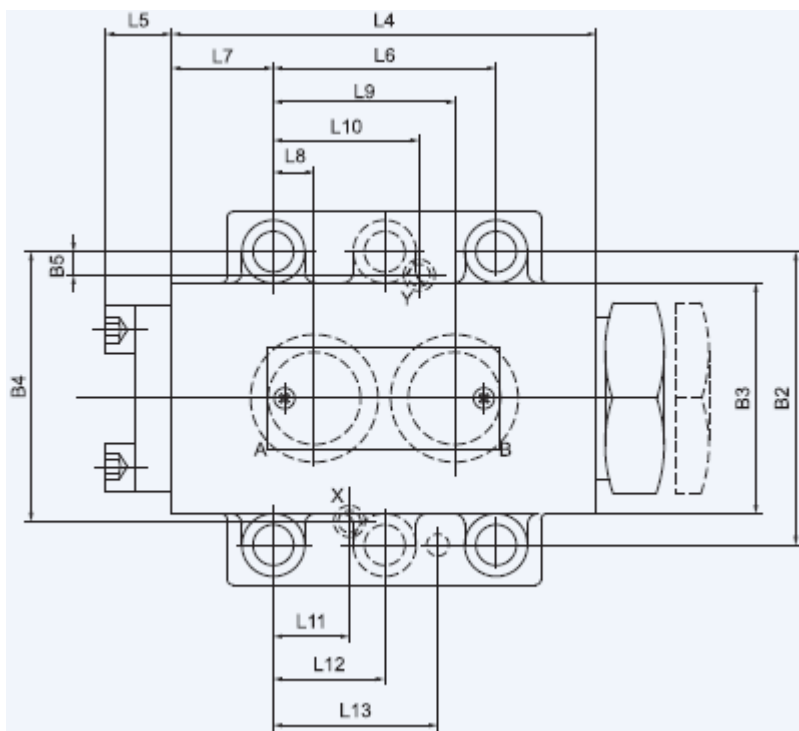
параметры	03	06	10
спецификация			
Макс. рабочее давление(МПа)	0.5 ~ 31.5		
Управляющее давление (МПа)	0.5 ~ 31.5		
Макс поток (л/мин)	150	350	550
Рабочая среда	Минеральное масло или фосфат		
Температура среды ( )	-20 ~ 70		
вязкость(мм2/с)	2.8 ~ 380		
Давление открытия (МПа)	a:0.15 b:0.3 c:0.6 d:1.0		
Вес (кг)	1.8	4.7	7.8

## Кодовый символ



## внешние размеры





модель	спецификация	L1	L2	L3	L4	L5	L6	L7	L8	L9	L10	L11	L12	L13
A1Y	03	102	14.3	15.5	89	13	42.9	18.5	7.2	35.8	-	21.5	-	31.8
	06	133	18.3	47.7	115	18	60.3	27.5	11.1	49.2	-	20.6	-	44.5
	10	156	35.6	46.1	134	22.1	84.2	39	16.7	67.5	-	24.6	42.1	62.7
A2Y	03	102	14.3	15.5	89	13	42.9	18.5	7.2	35.8	21.5	21.5	-	31.8
	06	133	18.3	47.7	115	18	60.3	27.5	11.1	49.2	39.5	20.6	-	44.5
	10	156	35.6	46.1	134	22.1	84.2	39	16.7	67.5	59.5	24.6	42.1	62.7

модель	спецификация	B1	B2	B3	B4	B5	H1	H2	H3
A1Y	03	84	66.7	44	58.8	-	51	29	36
	06	101	79.4	62.4	73	-	71	38	55
	10	117	96.8	77	92.8	-	85	42.5	70
A2Y	03	84	66.7	44	58.8	7.9	51	29	36
	06	101	79.4	62.4	73	6.4	71	38	55
	10	117	96.8	77	92.8	3.8	85	42.5	70

спецификация	Крепежный винт	Закрученный момент
AxY-03	4-M10x50-10.9	75Nm
AxY-06	4-M10x70-10.9	75Nm
AxY-10	6-M10x80-10.9	75Nm