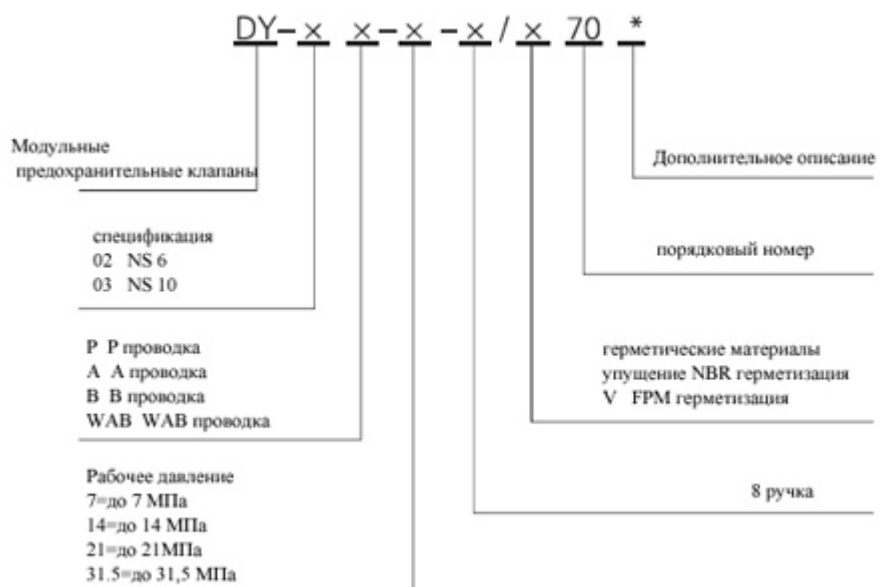


Модульные предохранительные клапаны



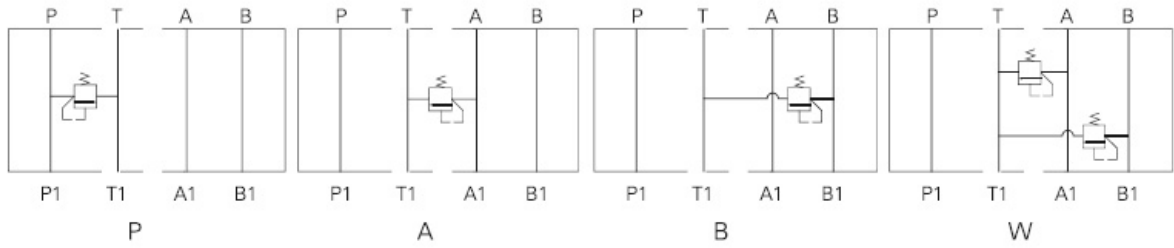
Описание модели



Технические спецификации

| спецификация | 02 | 03 |
|------------------------------|---------------------------|-----------|
| параметры | | |
| Макс. рабочее давление (МПа) | 31,5 | |
| Макс. поток (л/мин) | 35 | 70 |
| Рабочая жидкость | Минеральное масло, фосфат | |
| Температура жидкости() | -20~70 | |
| Вязкость(мм ² /с) | 12~380 | |
| Рабочее давление(МПа) | 7 14 21 31,5 | |
| Вес(кг) | 1,49 2,19 | 3,35 4,56 |

Кодовый символ



внешние размеры

